

OZNACZENIA:

pion kan.san. wyprowadzony ponad dach

- projektowana pozioma kanalizacja sanitarna
- woda zimna (ZW)
- woda ciepła (CW)

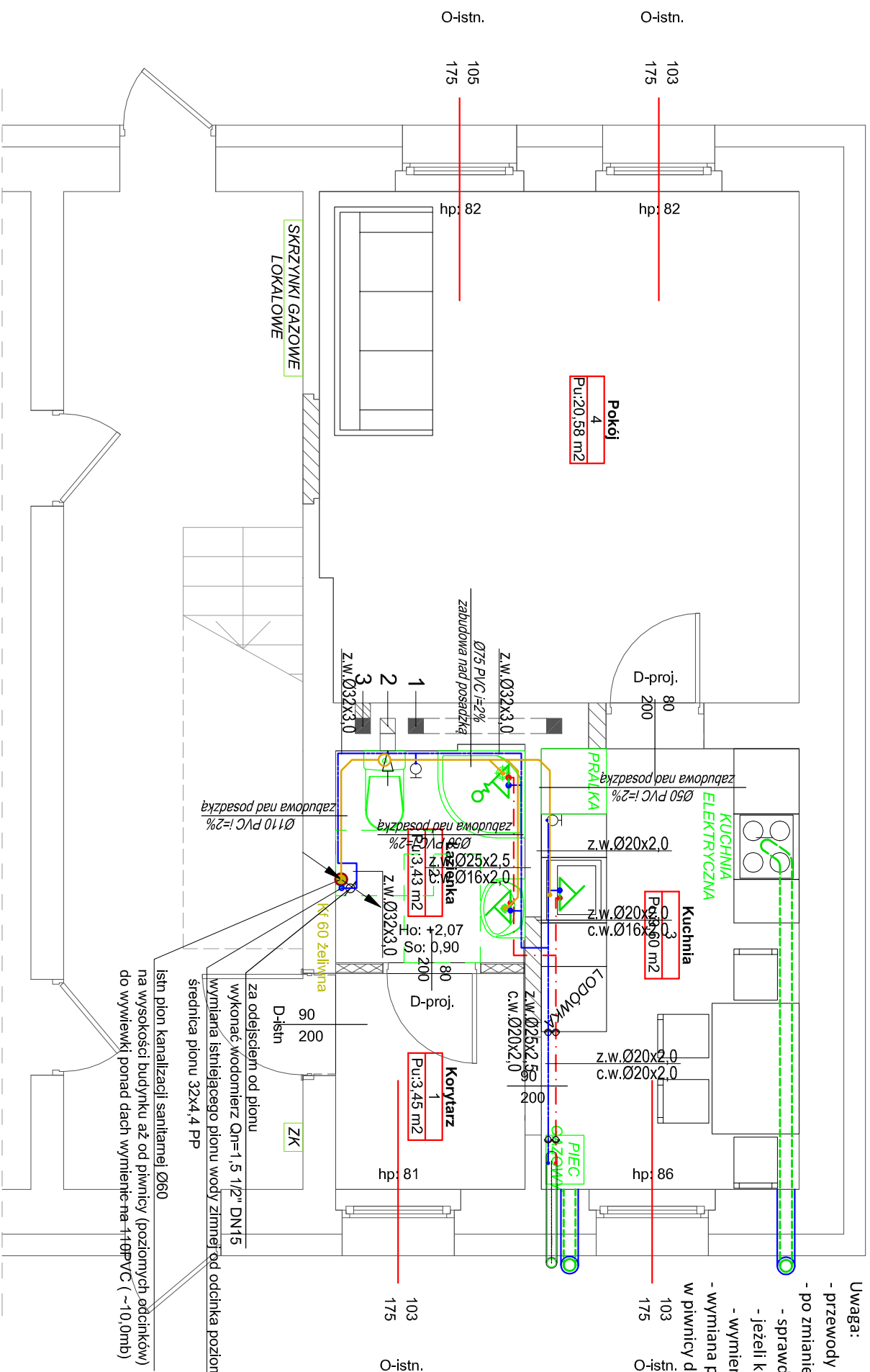
ZW i CW z rur - Rury KAN-therm wielowarstwowe Multi Universal,

Tmax = 90 °C, Prob = 1,0/0,6 MPa (Trob = 70/80 °C), W zakresie średnic 16 - 40 mm typ PE-RTA/PE.
Połączenia zaprasowywane typu Press

Połączenia zaprasowywane typu Press

Uwaga:

- przewody instalacji wody zimnej i ciepłej prowadzane nad posadzką w bruzdach ściennych
- po zmianie pionów kanalizacyjnych z średnic mniejszych niż 110mm na 110
 - sprawdzić czy w piwnicach przewody poziome o średnicy => 110mm
 - jeżeli kanalizacja jest z przewodów mniejszych niż 110
 - wymienić na 110, lub podłączyć w miejscu gdzie przewody są >= 110mm
 - wymiana pionów wody ziemnej wykonać od głównego przewodu
- w piwnicy do stropu lokalu objętego projektem



UWAGA:

- Wysokość pomieszczeń w stanie projektowanym
- Wykończonym min. 250cm
- projektowane wymiary otworów montażowych
- zwerifikować przed zakupem stolarki drzwiowej

| | |
|--|--|
| PT | |
| RZUT LOKALU - INSTALACJE WOD-KAN | |
| INWESTYCJA: | |
| Przebudowa i remont lokalu mieszkalnego w istniejącym budynku mieszkalnym wielorodzinnym | |
| ADRES | |
| INWESTYCJA: | |
| ul. Kościuszki 41/1, Police | |
| OPRACOWAŁ: | |
| mgr inż. Agnieszka Cichocka | |
| projektant: | |
| INSTALACJE SANITARNE | |
| sprawdzający: | |
| dr inż. Adam Krupniński | |
| nr upr. | |
| ZAP/0222/PWOS/10 | |
| podpisz | |
| ZAP/0072/P00S/06 | |
| DATA: | |
| 10.2023 | |
| SKALA: | |
| 1:50 | |
| NR RYS.: S-01 | |